

Общество с Ограниченной ответственностью
«БРЭЙН СИСТЕМС»

УТВЕРЖДАЮ
Генеральный директор
ООО «БРЭЙН СИСТЕМС»

_____ А. Н. Яковлев
«__» _____ 2021 г.

РУКОВОДСТВО ПО ЭКСПЛУАТАЦИИ
МЕДИЦИНСКОЙ ИНФОРМАЦИОННОЙ СИСТЕМЫ
МИС МЕДСФЕРА
Модуль «Рабочее место руководителя»

Инв.№ подл.	Подп. и дата	Взам. инв.№	Инв.№ дубл.	Подп. и дата

Санкт-Петербург
2021 г.

Перв. примен.
Справ. №

СОДЕРЖАНИЕ

	Стр.
1 Назначение и возможности модуля.....	3
2 Интерфейс: настройка и подготовка к работе.....	4
2.1 Описание интерфейса.....	4
2.2 Функциональные кнопки модуля.....	4
2.3 Настройка интерфейса и параметров работы	5
3 Работа в модуле: описание операций.....	9
3.1 Открытие метрики	9
3.2 Настройка параметров отображения метрики	9
3.3 Сохранение метрики на ПК Пользователя.....	10
4 Завершение работы в модуле	11

Подп. и дата
Инь.№ дубл.
Взам. инв.№
Подп. и дата

Изм.	Лист	№ докум.	Подп.	Дата	

Инь.№ подл.

Разраб.	Стуканев			
Пров.	Романцов			
Н.контр.	Олихненко			
Утв.	Яковлев			

РУКОВОДСТВО ПО ЭКСПЛУАТАЦИИ
МЕДИЦИНСКОЙ ИНФОРМАЦИОННОЙ
СИСТЕМЫ МИС МЕДСФЕРА
Модуль «Рабочее место руководителя»

Лит.	Лист	Листов							

2 ИНТЕРФЕЙС: НАСТРОЙКА И ПОДГОТОВКА К РАБОТЕ

2.1 Описание интерфейса

Стартовая страница модуля «Рабочее место руководителя» имеет две области (рисунок 2):

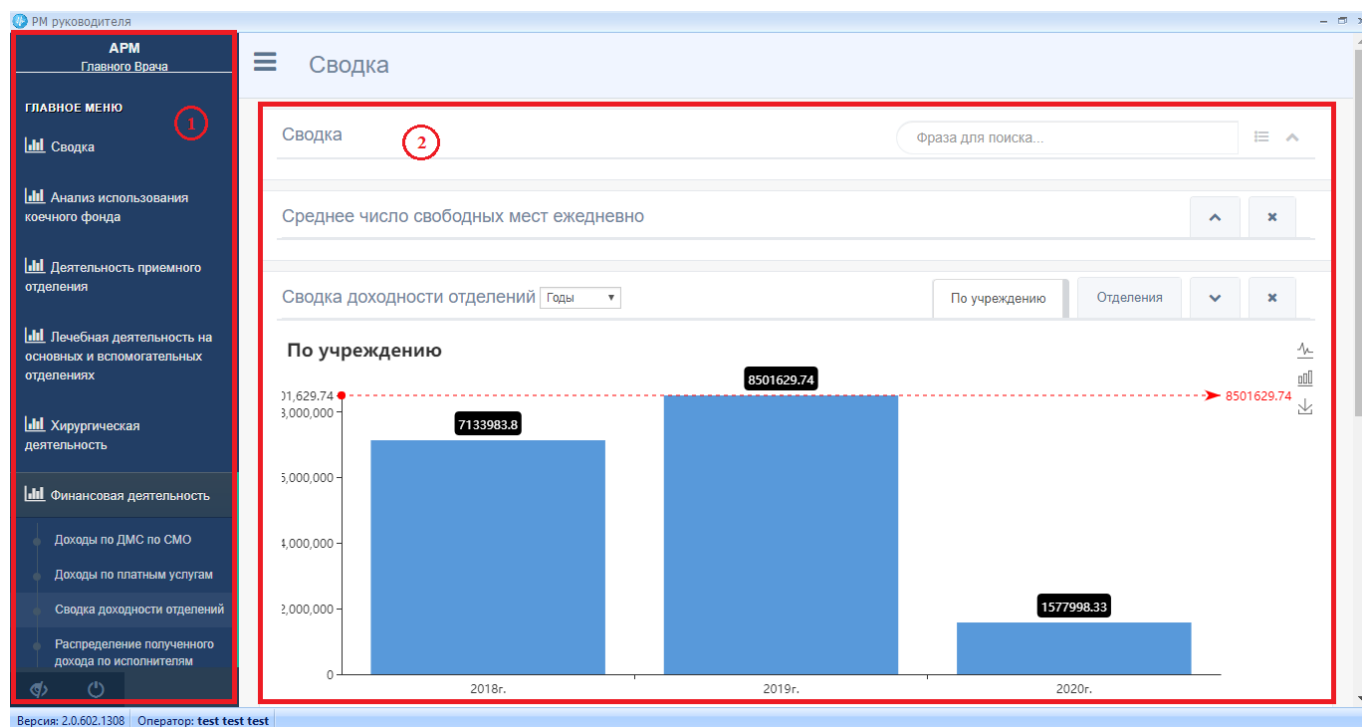


Рисунок 2. Интерфейс модуля "Рабочее место руководителя"

1. Область меню (дерево метрик);
2. Область отображения данных.

В области 1 происходит выбор искомой метрики в древе иерархически представленных метрик. Результаты выбора отображаются в графическом виде в области отображения данных – 2. Настройка параметров отображения происходит с помощью функциональных кнопок, расположенных рядом с отображаемыми данными (подробнее в п. 2.2).

2.2 Функциональные кнопки модуля

Рекомендация: при наведении курсора мыши на функциональную кнопку её назначение будет показано во всплывающей подсказке.

Подп. и дата	
Инь.№ дубл.	
Взам. инв.№	
Подп. и дата	
Инь.№ подл.	

Изм.	Лист	№ докум.	Подп.	Дата	Лист
	4				4

В модуле «Рабочее место руководителя» работа осуществляется с помощью следующих функциональных кнопок (таблица 1):

	Устанавливает размерность периода представления данных
	Устанавливает временной диапазон выборки данных (с шагом «неделя»)
	Иницирует выбор разреза представления данных
	Сворачивает метрику
	Закрывает метрику
	Иницирует изменение режима представления меню
	Иницирует переход наверх модуля
	Скрывает все значения списка значений в метрике
	Сворачивает блок со списком
	Меняет представление списка
	Иницирует представление метрики в формате диаграммы
	Иницирует представление метрики в формате гистограммы
	Иницирует сохранение метрики

Таблица 1. Функциональные кнопки модуля "Рабочее место руководителя"

2.3 Настройка интерфейса и параметров работы

В модуле «Рабочее место руководителя» действуют следующие механизмы работы с данными.

Настройка отображения меню

Инь.№ подл.	Подп. и дата
Взам. инв.№	Инь.№ дубл.
Подп. и дата	Подп. и дата

Изм.	Лист	№ докум.	Подп.	Дата	Лист
					5


Меню (древо метрик) может быть представлено в двух режимах, переключение между которыми производится нажатием кнопки , расположенной в верхнем углу справа от меню (рисунок 3).



Рисунок 3. Режимы отображения меню

Как развернуть/свернуть или закрыть метрику

Развернуть метрику (свернуть развёрнутую) можно нажатием на кнопку «Развернуть» («Свернуть»), относящуюся к искомой метрике. Невостребованные метрики можно закрыть нажатием на кнопку «Заккрыть», также относящуюся к искомой метрике.

Настройка уровней данных в метриках

Инь.№ подл.	Подп. и дата
Взам. инв.№	
Инь.№ дубл.	
Подп. и дата	

Изм.	Лист	№ докум.	Подп.	Дата	Лист
					6

Некоторые метрики имеют больше одного уровня данных. Последующий уровень данных раскрывается после нажатия на интересующую область данных предыдущего уровня, отображая бóльшую детализацию (рисунок 4).

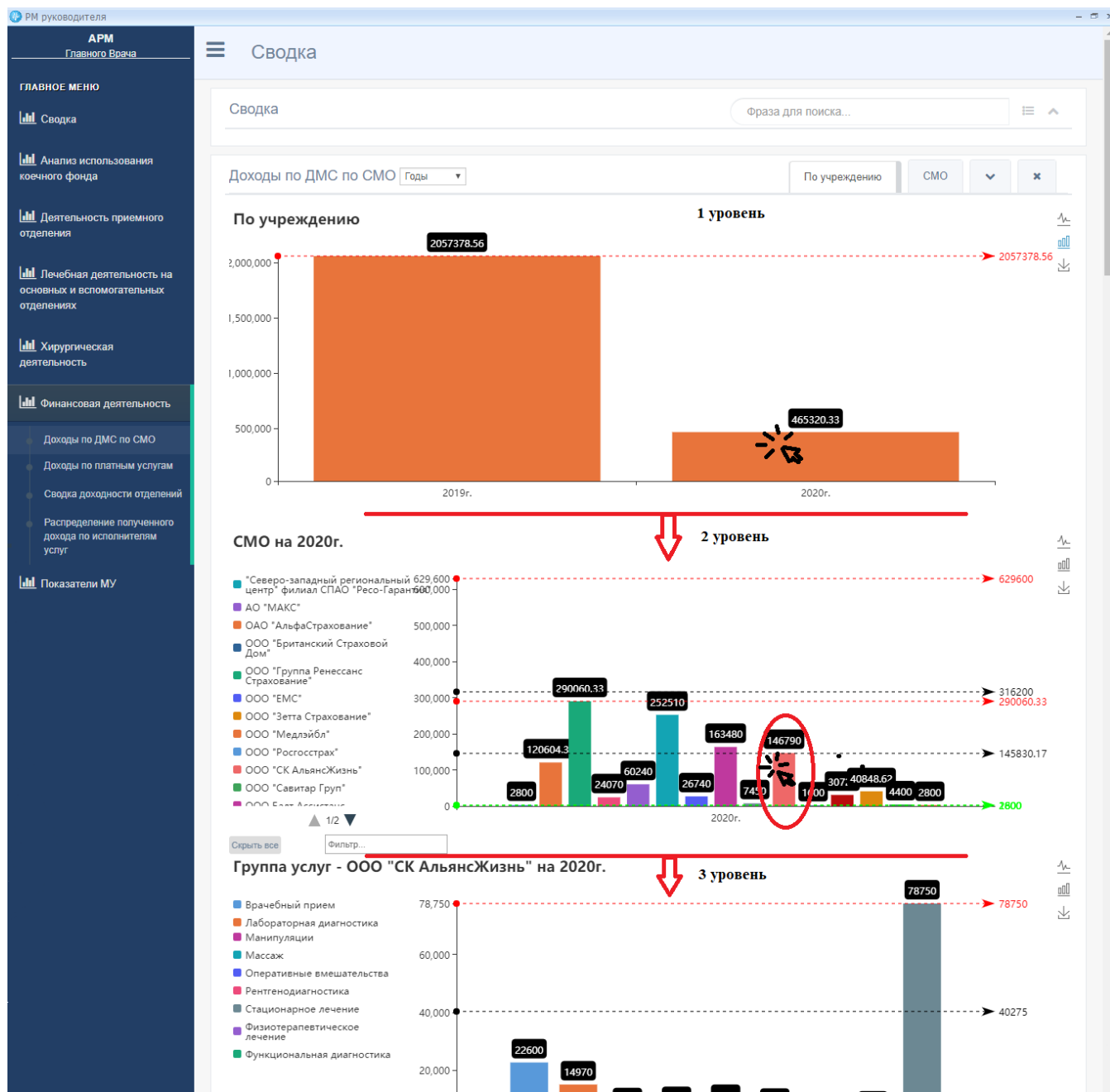


Рисунок 4. Уровни данных метрики

Кнопка «Наверх»

Для удобства Пользователя в модуле реализована возможность быстрого перехода снизу модуля наверх. Данная кнопка появляется автоматически, если метрика имеет много уровней и Пользователь перемещается вниз по модулю

Подп. и дата	
Инв.№ дубл.	
Взам. инв.№	
Подп. и дата	
Инв.№ подл.	

Изм.	Лист	№ докум.	Подп.	Дата	Лист
					7

больше чем на один уровень. Кнопка «Наверх» активируется простым нажатием левой кнопки мыши.

Инв.№ подл.	Подп. и дата	Взам. инв.№	Инв.№ дубл.	Подп. и дата						Лист
										8
Изм.	Лис	№ докум.	Подп.	Дата						

3 РАБОТА В МОДУЛЕ: ОПИСАНИЕ ОПЕРАЦИЙ

3.1 Открытие метрики

Для открытия интересующей Пользователя метрики необходимо выбрать её в меню. После выбора метрики она отобразится в области отображения данных. Каждая последующая выбранная метрика открывается следом за предыдущей. Все открытые метрики будут помещены в область отображения данных и автоматически свёрнуты, кроме последней (рисунок 5).

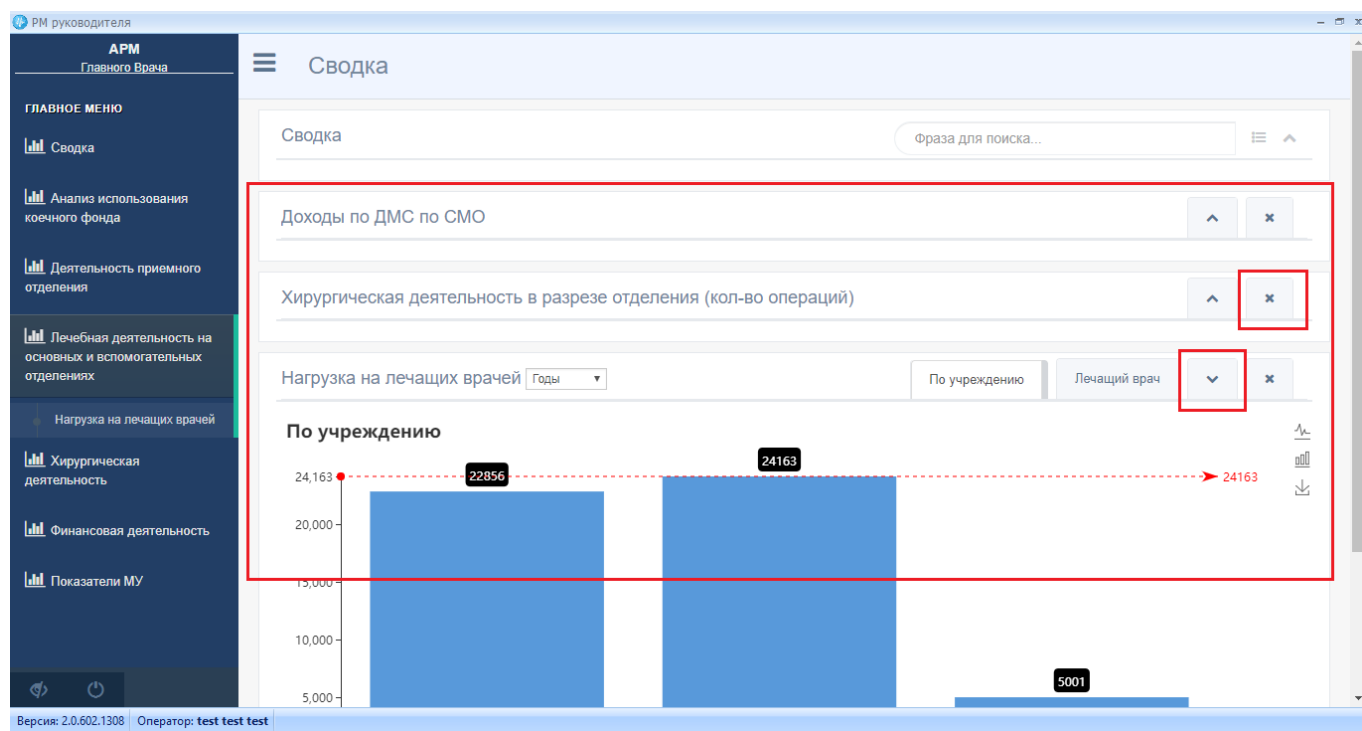
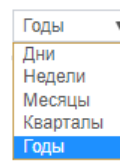
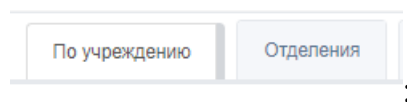


Рисунок 5. Размещение нескольких метрик в области отображения данных

3.2 Настройка параметров отображения метрики

1. Выбрать интересующую Пользователя метрику в меню;
2. В зависимости от потребностей Пользователя:

- а) настроить размерность периода представления данных ;
- б) выбрать то, в каком разрезе будут представлены данные



Подп. и дата	
Инь.№ дубл.	
Взам. инв.№	
Подп. и дата	
Инь.№ подл.	

Изм.	Лист	№ докум.	Подп.	Дата	Лист
					9

в) настроить формат представления данных метрики с помощью кнопок



г) вручную снять выделение со всех данных, которые не должны быть


отображены или сразу со всех с помощью кнопки **Скрыть все** (опционально);

д) установить временной диапазон выборки данных на шкале



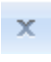
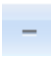
(опционально)

3.3 Сохранение метрики на ПК Пользователя

1. Выбрать интересующую Пользователя метрику в меню;
2. Настроить параметры отображения метрики;
3. Сохранить картинку на ПК нажатием кнопки «Сохранить как» .

Инв.№ подл.	Подп. и дата				Лист	
	Инв.№ дубл.					10
	Взам. инв.№					
	Подп. и дата					
Изм.	Лист	№ докум.	Подп.	Дата	Лист	

4 ЗАВЕРШЕНИЕ РАБОТЫ В МОДУЛЕ

После осуществления в модуле всех необходимых действий Пользователь может закрыть его, нажав на кнопку «Закрыть»  в верхнем правом углу модуля. Модуль также можно просто свернуть, активировав кнопку «Свернуть»  там же. После этого Пользователь окажется на стартовой странице Системы и сможет выбрать другой модуль для работы (рисунок 1).

Инв.№ подл.	Подп. и дата	Взам. инв.№	Инв.№ дубл.	Подп. и дата						
					Изм.	Лист	№ докум.	Подп.	Дата	Лист
										11